



ROVANIEMEN KOULUTUSKUNTAYHTYMÄ REDU

Lapin koulutuskeskus REDU

REDU Edu Oy

Santasport Lapin Urheiluopisto

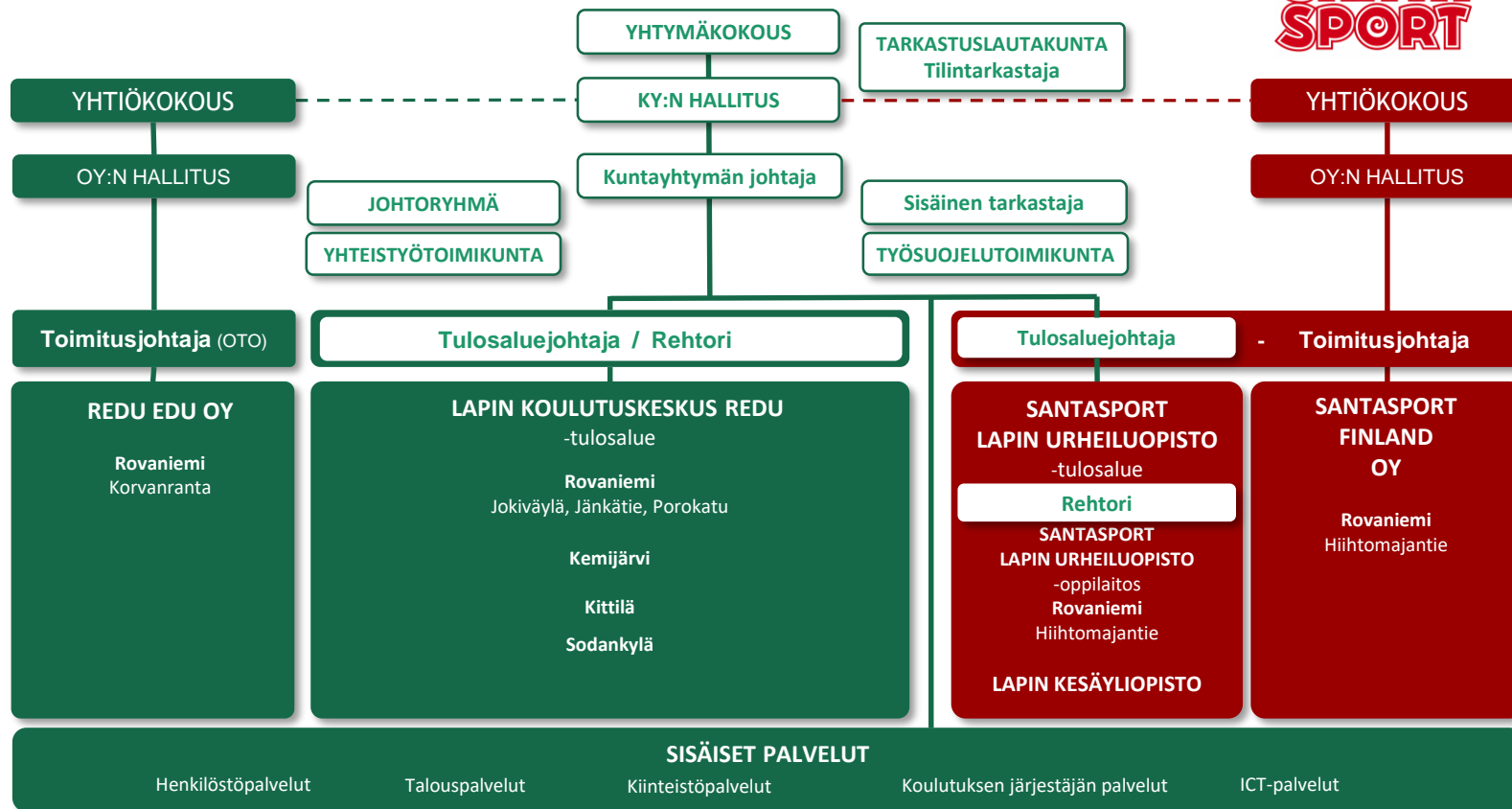
Santasport Finland Oy

Lapin kesäyliopisto

[redu.fi](https://www.redu.fi)

Rovaniemen koulutuskuntayhtymä

Kemijärvi, Kittilä, Kolari, Ranua, Rovaniemi ja Sodankylä



REDU lukuina 2019

Suoritetut tutkinnot (pt 783, at/eat 244)

 **1027**

Opiskelijavuodet

 **3093,1**

Opiskelijatyytyväisyys (1-5)

 **4,25**

Opiskelijoita

Tutkinto-opiskelijoita

 **5174**

Lyhytkoulutuksissa

 **2500**

Henkilöstö

 **547**

Toimintayksiköjä

 **7**

Hanke- ja kehittämistoiminta

 **1,7M€**

Taitajamenestys

 **3** kultaa &
1 pronssi

Vapaa sivistystyö:
kesäyliopisto/

 **2310** tuntia

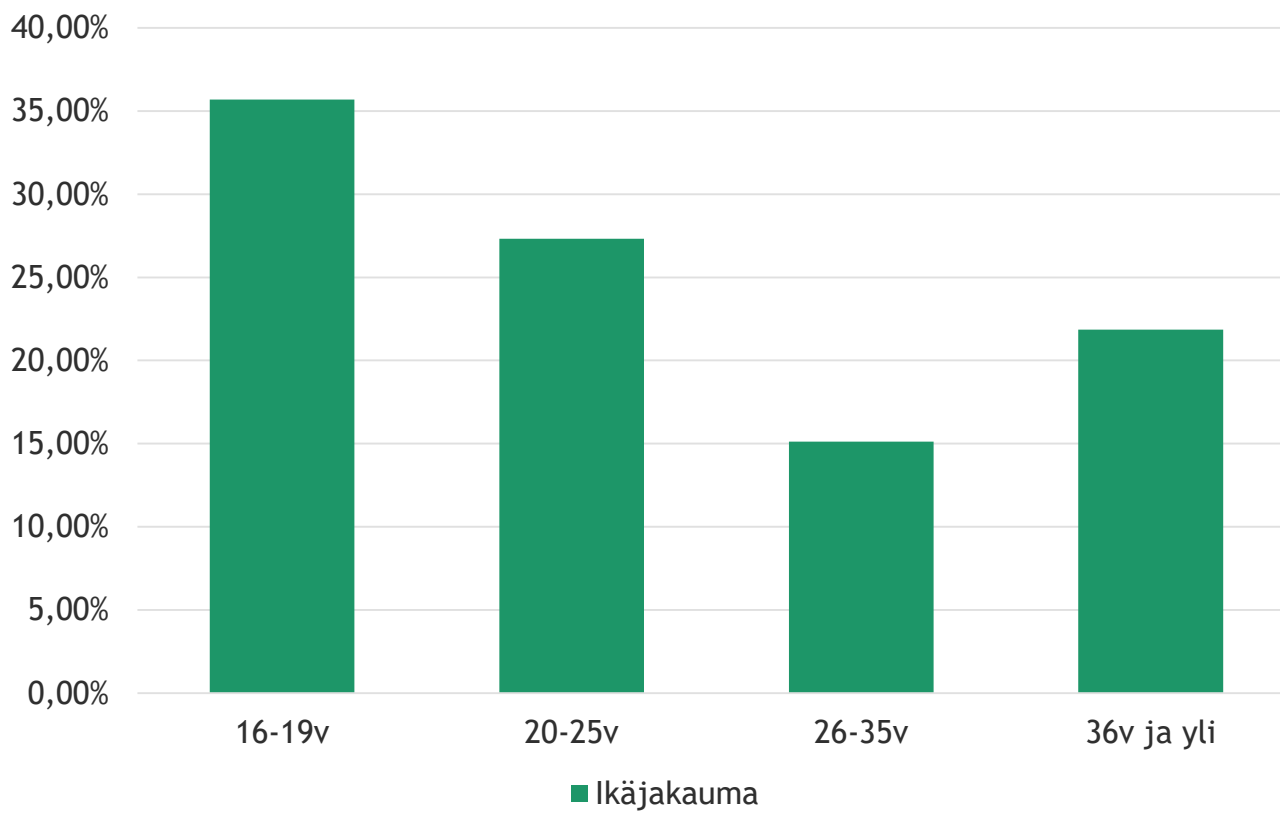
liikunnan

lyhytkurssivuorokaudet

31577vrk

REDUn opiskelijaprofiili 2019

REDUn opiskelijaprofiili ikäjakauman mukaan



Toiminta- alueena koko Lappi



Kittilä Sodankylä
Kolari Kemijärvi
Rovaniemi
Ranua

Jäsenkunnat:

- Kemijärvi
- Kittilä
- Kolari (*)
- Ranua
- Rovaniemi
- Sodankylä

*) Sopimusperusteinen kunta

Koulutusalat

Lapin koulutuskeskus REDU

- Tietojenkäsittely ja tietoliikenne
- Tekniikan alat
- Kauppa ja hallinto
- Maa- ja metsätalousalat
- Luonnontieteet
- Terveys- ja hyvinvointialat
- Palvelualat

Santasport Lapin Urheiluopisto

- Humanistinen ja taidealat
- Terveys- ja hyvinvointialat
- Palvelualat

Valmistavat koulutukset

- Valma
- Telma



REDU 2030

*Olemme askeleen edellä osaamisen
kehittämisen ratkaisuissa*



ARVOLUPAUKSEMME

Olemme yhdessä tekeviä,
vastuullisia ja asiakaslähtöisiä



KEHITTÄMISEN PAINOPISTEET 2021 - 2023

- Asiakaslähtöinen toiminta
- Työelämäyhteyksien ja -kumppanuuksien vahvistaminen ja työelämäpalvelujen selkiyttäminen
- Innovatiivinen kehittäminen
- Tasapainoinen talous ja
- Osaava ja sitoutunut henkilöstö.