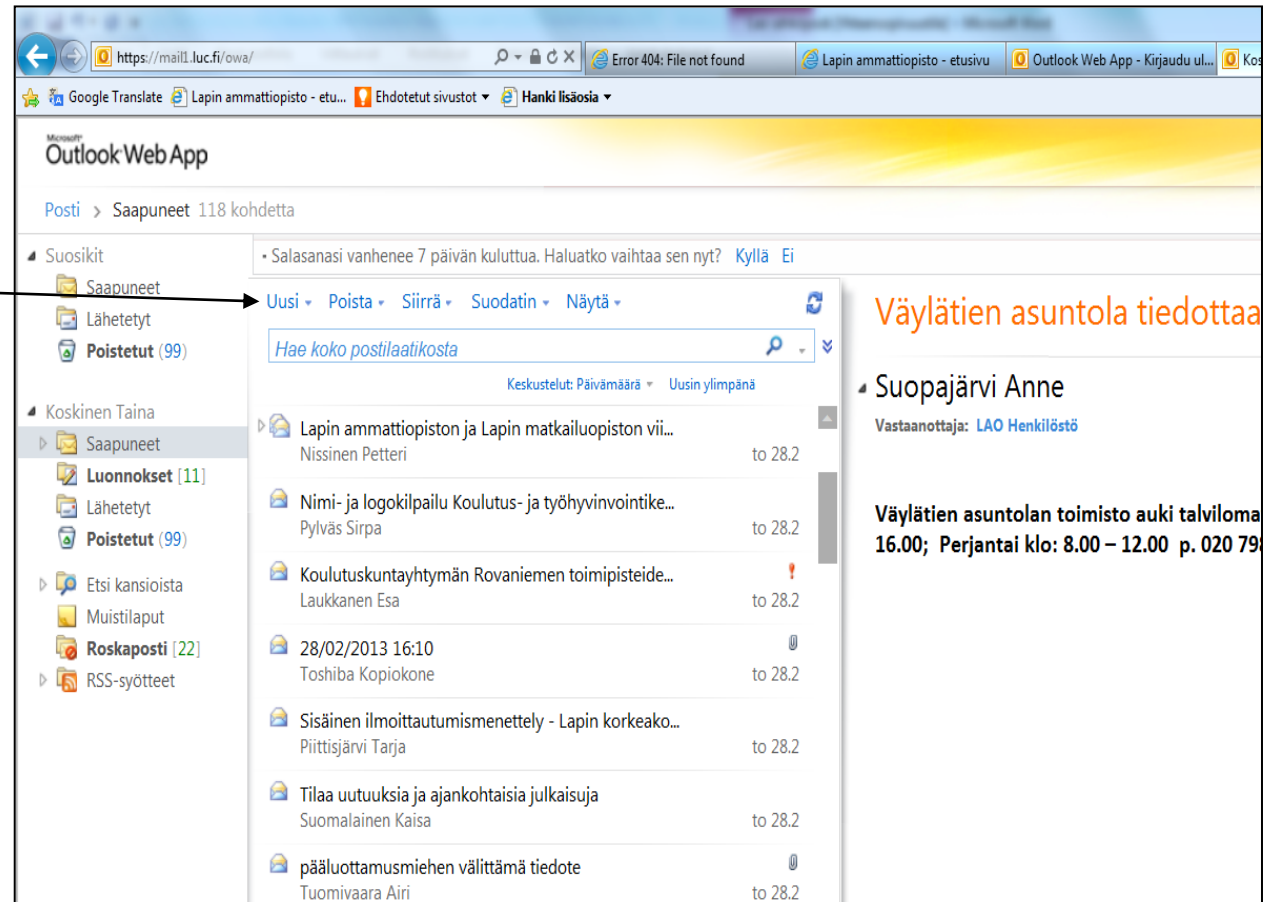


Liitetiedoston lähettäminen

Napsauta
Uusi sähköposti



The screenshot shows the Outlook Web App interface. The browser address bar displays <https://mail.luc.fi/owa/>. The page title is "Microsoft Outlook Web App". The main content area shows the "Posti" view with "Saapuneet" (118 items) selected. The left sidebar contains a navigation menu with folders like "Suosikit", "Saapuneet", "Lähetetyt", "Poistetut (99)", "Koskinen Taina", "Saapuneet", "Luonnokset [11]", "Lähetetyt", "Poistetut (99)", "Etsi kansioista", "Muistilaput", "Roskaposti [22]", and "RSS-syötteet". The "Uusi" button is highlighted in the "Saapuneet" folder. The main list of emails includes:

- Lapin ammattiopiston ja Lapin matkailuopiston vii... Nissinen Petteri to 28.2
- Nimi- ja logokilpailu Koulutus- ja työhyvinvointike... Pylväs Sirpa to 28.2
- Koulutuskuntayhtymän Rovaniemen toimipisteide... Laukkanen Esa to 28.2
- 28/02/2013 16:10 Toshiba Kopiokone to 28.2
- Sisäinen ilmoittautumismenettely - Lapin korkeako... Piittisjärvi Tarja to 28.2
- Tilaa uutuuksia ja ajankohtaisia julkaisuja Suomalainen Kaisa to 28.2
- pääluottamusmiehen välittämä tiedote Tuomivaara Airi to 28.2

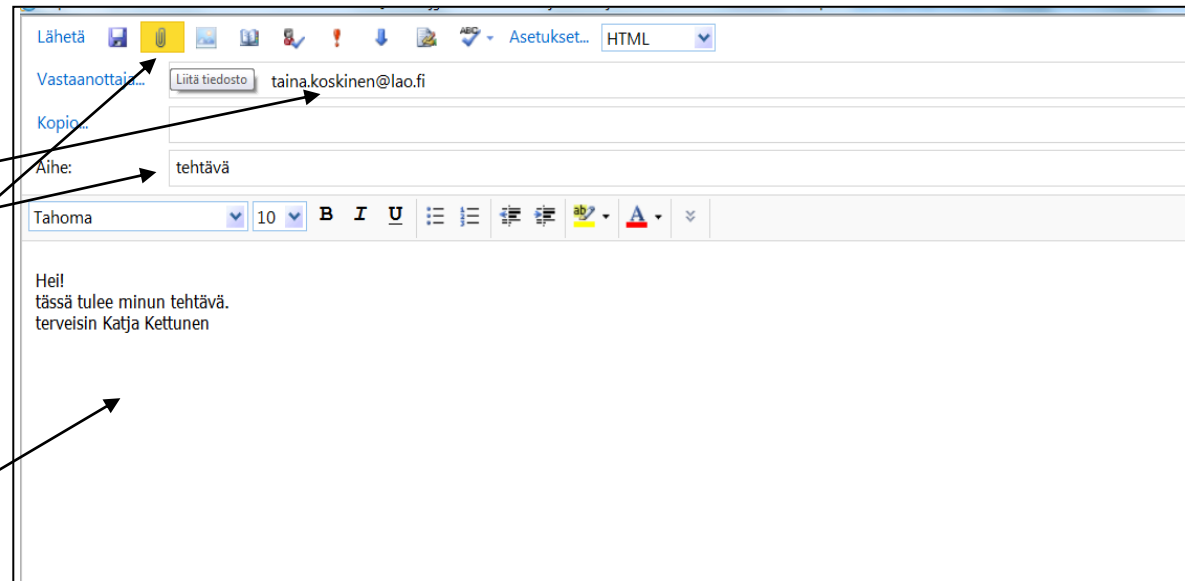
On the right side, there is a preview of an email from "Suopajarvi Anne" with the subject "Väylätien asuntola tiedottaa" and the text "Väylätien asuntolan toimisto auki talviloma 16.00; Perjantai klo: 8.00 – 12.00 p. 020 79".

Lisää vastaanottaja

Lisää aihe

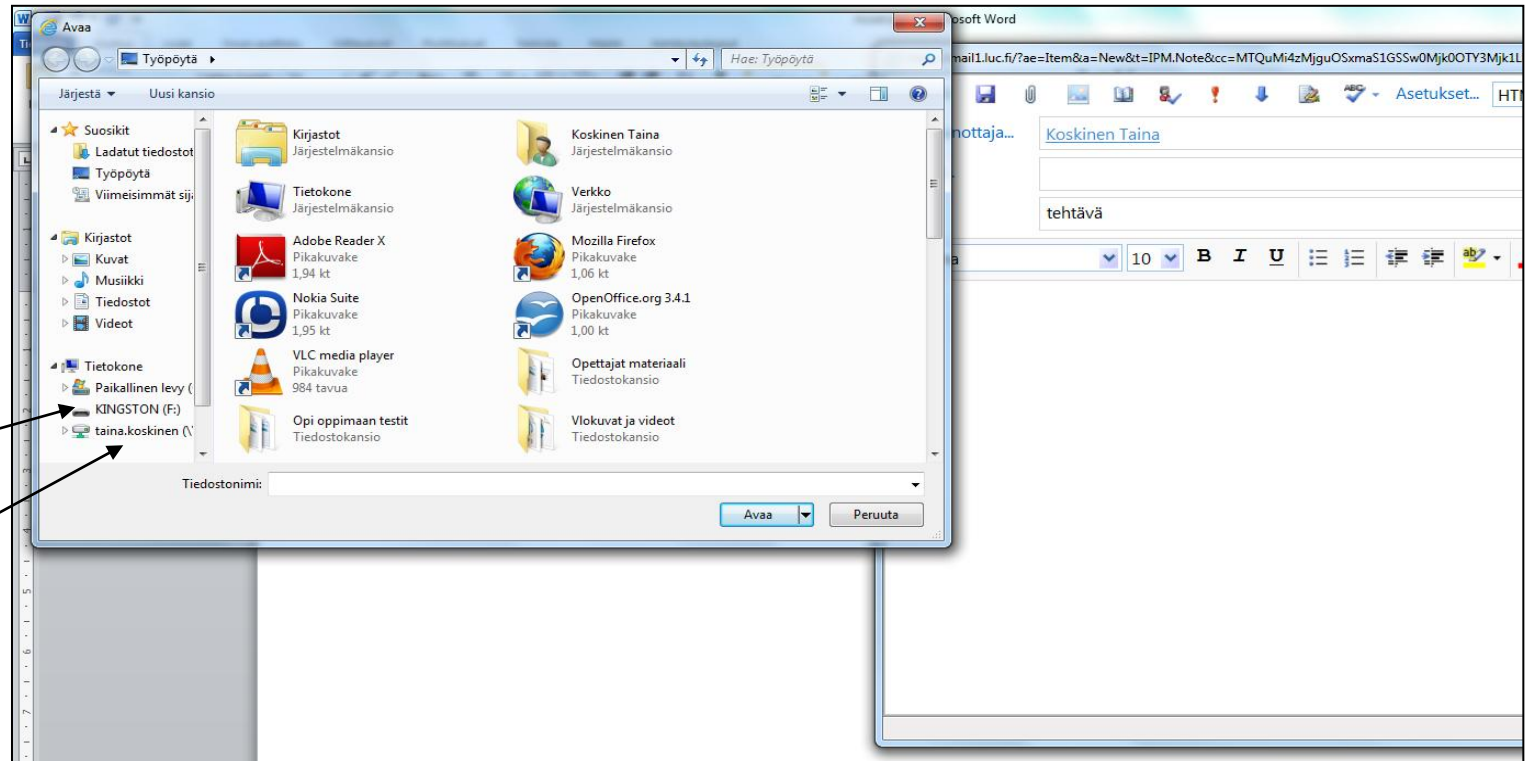
Lisää liitetiedosto

Kirjoita viesti
viestikenttään

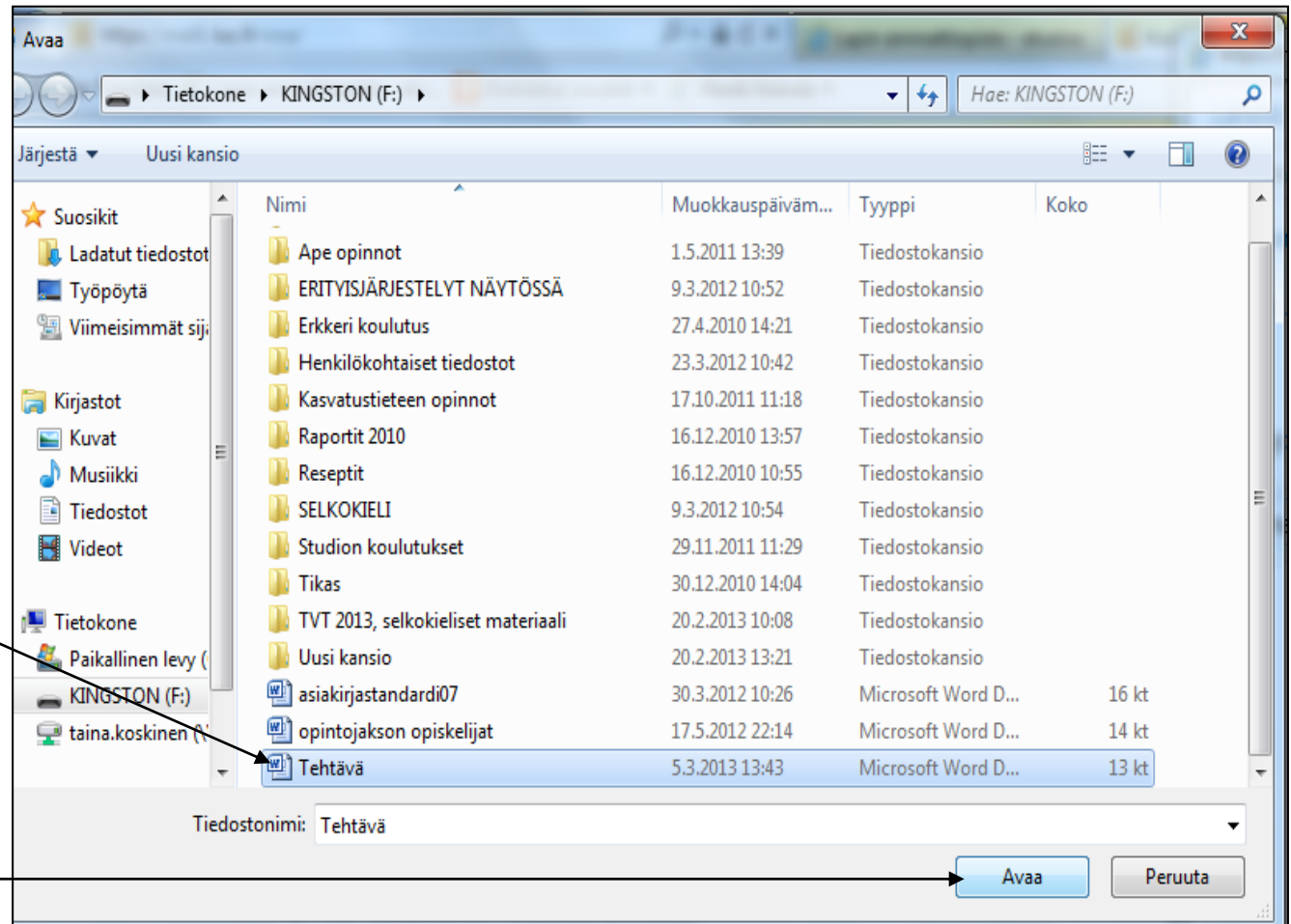


Hae tiedosto
tietokoneelta
mihin olet sen
tallentanut.

Esimerkiksi
muistitikku
h-asema



Napsauta
ykköspainiketta



Napsauta avaa

Liitetiedosto

siirtyy

sähköpostiin.

Voit vielä varmistaa

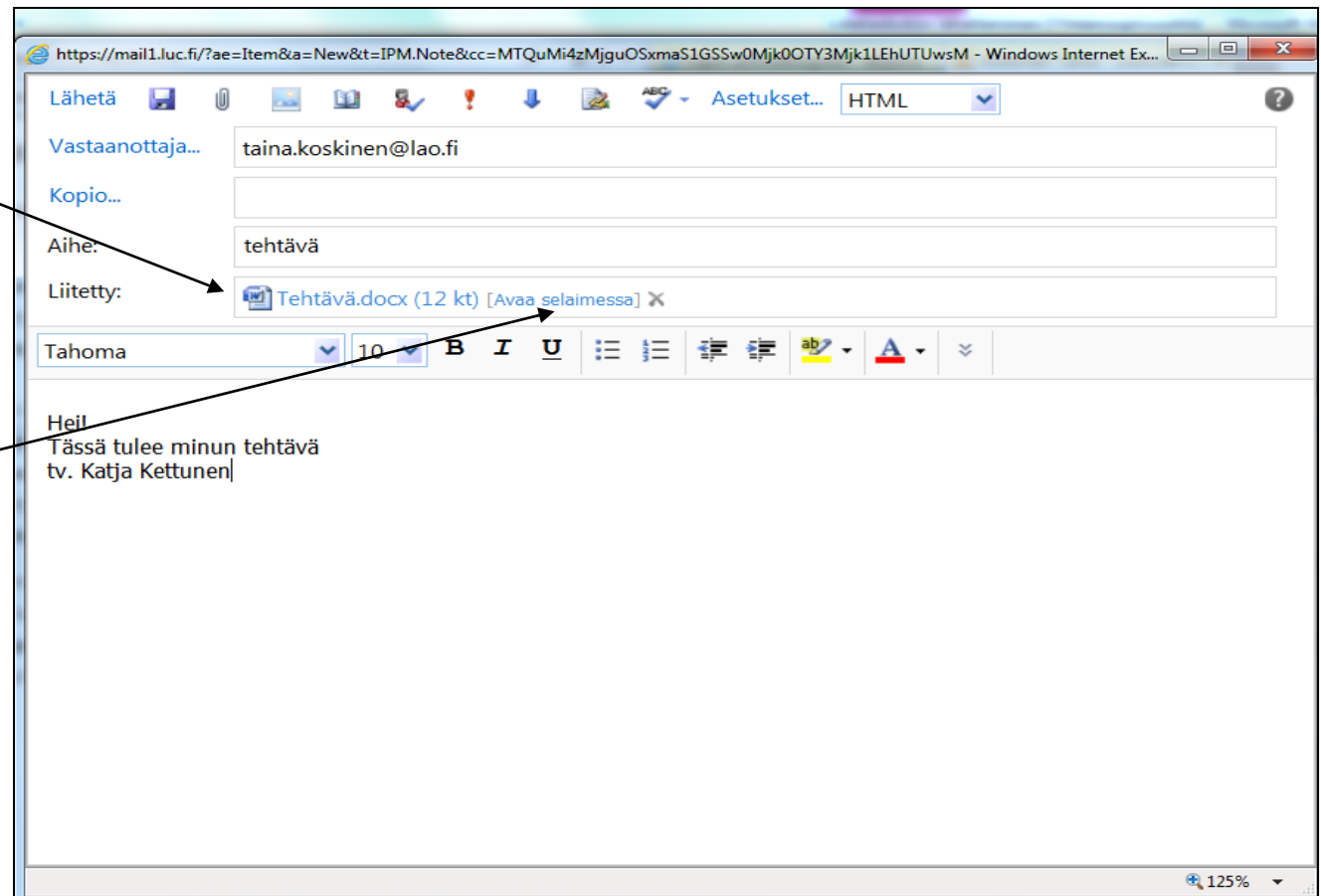
avaamalla tiedoston

tehtävä, että olet

lähettämässä

oikeaa

tiedostoa.



Lähetä sähköposti

