

ASEMAKAAVAN MUUTOS

Hallitus 25.5.2018  
LIITE 1c



-  RAKENNUSALA.
-  RAKENNUSALA, JOLLE SAA SIIJOITTA AUKKOJA JA IKKUNOITA.
-  MAANALAINEN PYSÄKÖINTITILA.
-  RAJALLA OLEVAAN SEINÄÄN SAA TEHDÄ AUKKOJA, OVIA JA IKKUNOITA.
-  AJOYHTEYS.
-  AJOYHTEYS, OHJEELLINEN SUIJANTI.
-  PYSÄKÖIMISPAIKKA.
-  KAKSIKERROKINEN AUTOJEN SÄILYTYSALUEEN RAKENNUSALA, JOLLE SAA RAKENTAA KAKSI PYSÄKÖINTITASOA.
-  JOHTOA VARTEN VARATTU ALUEEN OSA.
-  KATUALUEEN RAJAN OSA, JONKA KOHDALTA EI SAA JÄRJESTÄÄ AJONEUVOLIITTYMÄÄ.
-  SUOJELTAVA RAKENNUS.







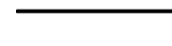
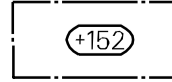
KORTTELISSA TULEE OLLA AUTOAUKKOJA VÄHINTÄÄN SEURAAVASTI:  
TOIMISTOT LIIKEHUONEISTOT JA NIIHIN VERRATTAVAT 1 AP/70 M2 KERROSALAA.  
MAJOITUS 1 AP/150 M2 KERROSALAA.  
MUUT KERROSALAAN LASKETTAVAT TILAT 1 AP/70 M2 KERROSALAA.  
KORTTELIN RAKENTAMATON OSA ON ISTUTETTAVA JA PIDETTÄVÄ PUUSTOMAISESSA KUNNOSSA.  
TONTILLA SAA RAKENTAA RAKENNUSALAN ULKOPUOLELLE ERILLISIÄ ALUEEN TOIMINTAA TUKEVIA, ENINTÄÄN YKSIKERROKISIA RAKENNUKSLIA, VARASTOJA JA KATOKSIA. KULKUVÄYLILLE JA PYSÄKÖINTIALUEELLE EI SAA SIIJOITTA MITÄ KUN NII DEN KÄYTTÖÄ PALVELEVIA KATOKSIA TAI RAKENNELMIA. EDELLÄ MAINITTUJEN RAKENNUSTEN JA VARASTOJEN POHJAPINTA-ALA SAA OLLA ENINTÄÄN 100 M2/RAKENNUS (EI KOSKE AUTOJEN SÄILYTYSALUEITA) JA NIIDEN TULEE SOPIA MAHDOLLISIMMAN LUONTEVASTI YMPÄRISTÖÖN.

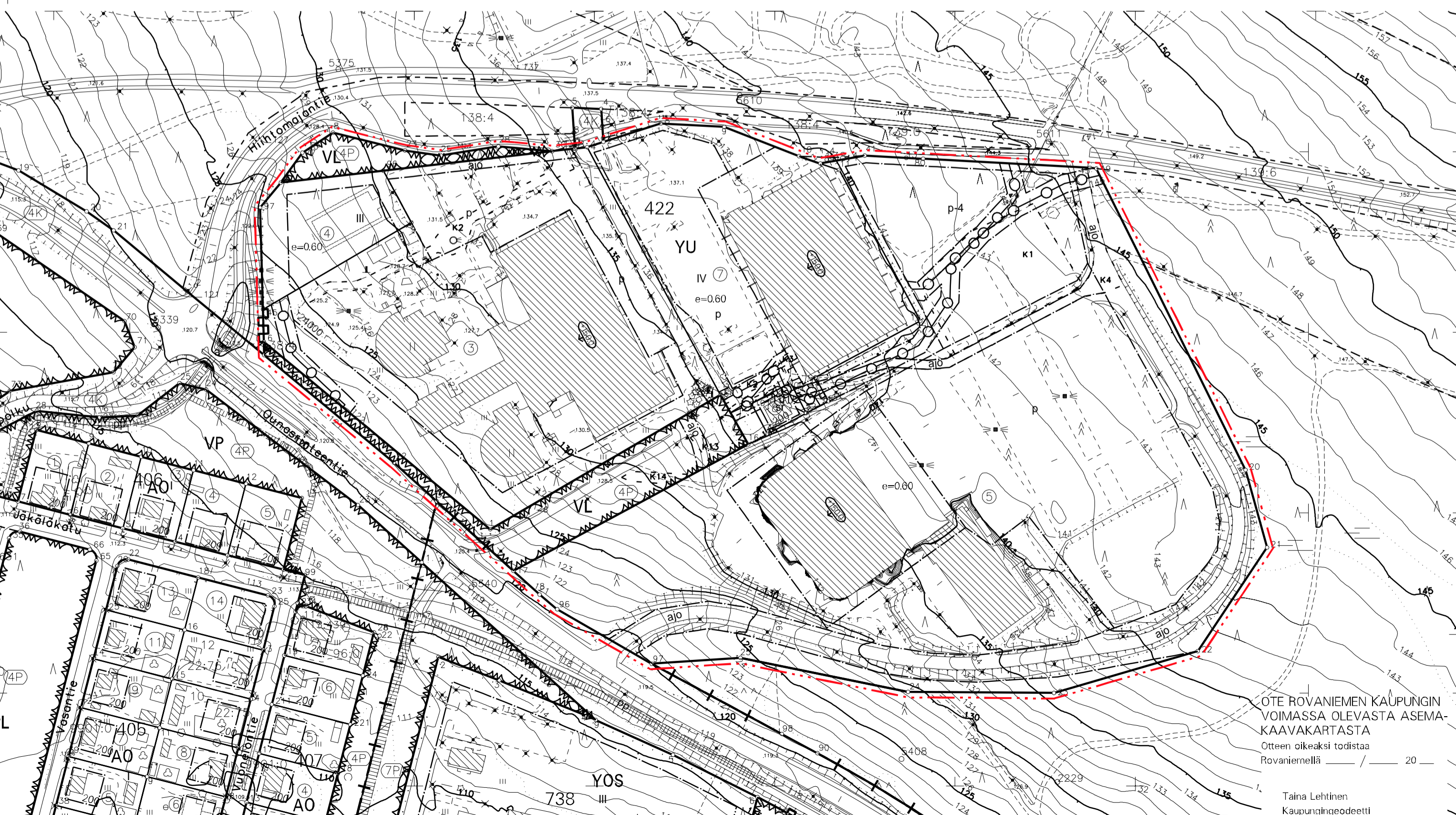
VOIMASSA OLEVA ASEMAKAAVA 1:2000

ROVANIEMEN KAUPUNKI

ASEMAKAAVAN MUUTOS 4. KAUPUNGINOSA  
KORTTELI 422 JA VIRKISTYSALUEET

ASEMAKAAVAMERKINNÄT JA -MÄÄRÄYKSET

-  **YU-1** URHEILUTOIMINTAA PALVELEVIA RAKENNUSTEN KORTTELIALUE. KORTTELIN ALUEELLE SAA RAKENTAA TOIMISTO-, MAJOITUS-, MATKAILU- JA RAVINTOLATILOJA YHTEENSÄ ENINTÄÄN 36000 K-M2 (40 %) KORTTELIN KOKONAISKERROSALASTA.  
RAKENNUKSEEN SAA SIIJOITTA KAKSI KELLERIKERROSTA, JOIHIN SAA SIIJOITTA KÄYTTÖTARJOITUKSEN MUKAISTA KERROSALAA, LUKUUNOTTAMATTA MAJOITUSTILOJA. ALUEEN KÄYTTÖÄ VAKITUISEEN ASUMISEEN EI SALLITA.
-  **VL** LÄHIVIRKISTYSALUE.
-  3 M KAAVA-ALUEEN RAJAN ULKOPUOLELLA OLEVA VIIVA.
-  KORTTELIN, KORTTELINOSAN JA ALUEEN RAJA.
-  OSA-ALUEEN RAJA.
-  OHJEELLINEN TONTIN/RAKENNUSPAIKAN RAJA.
-  RISTI MERKINNÄN PÄÄLLÄ OSOITTA MERKINNÄN POISTAMISTA.
- 4** KAUPUNGIN- TAI KUNNANOSAN NUMERO.
- 422** KORTTELIN NUMERO.
- 32000** RAKENNUSOIKEUS KERROSALANELIOMETREINÄ.
- IV** ROOMALAINEN NUMERO OSOITTA RAKENNUSTEN, RAKENNUKSEN TAI SEN OSAN SUURIMMAN SALLITUN KERROSLUVUN.
- e=0.60** TEHOKKUUSLUKU ELI KERROSALAN SUHDE TONTIN/RAKENNUSPAIKAN PINTA-ALAAN.
-  **115.2** RAKENNUKSEN VESIKATON YLIMMÄN KOHDAN KORKEUSASEMA METREINÄ (N2000).



KAUPUNGINVALTUUSTO ON HYVÄKSYNYT ASEMAKAAVAN / ASEMAKAAVAMUUTOKSEN  
20  
MARKKU PYHÄJÄRVI  
KAAVITUSPÄÄLLIKKÖ

Kaavatunnus: 698/2013-9		1: 1000
<b>ROVANIEMEN KAUPUNKI</b>		
KORTTELI 422 YMPÄRISTÖINEEN, OUNASVAARA		KORJ. 7.5.2018 : JA PIIRT.
Dnro 759/2013 ROVANIEMELLÄ	KAAVITUSPÄÄLLIKKÖ SUUNNITTELIJA	Markku Pyhäjärvi Janne Anttila
05.06.2014	Pohjakartta on asetuksen Nro 1284 / 23.12.1999 mukainen 07.05.2013 KAUPUNGINGEODEETTI Taina Lehtinen	